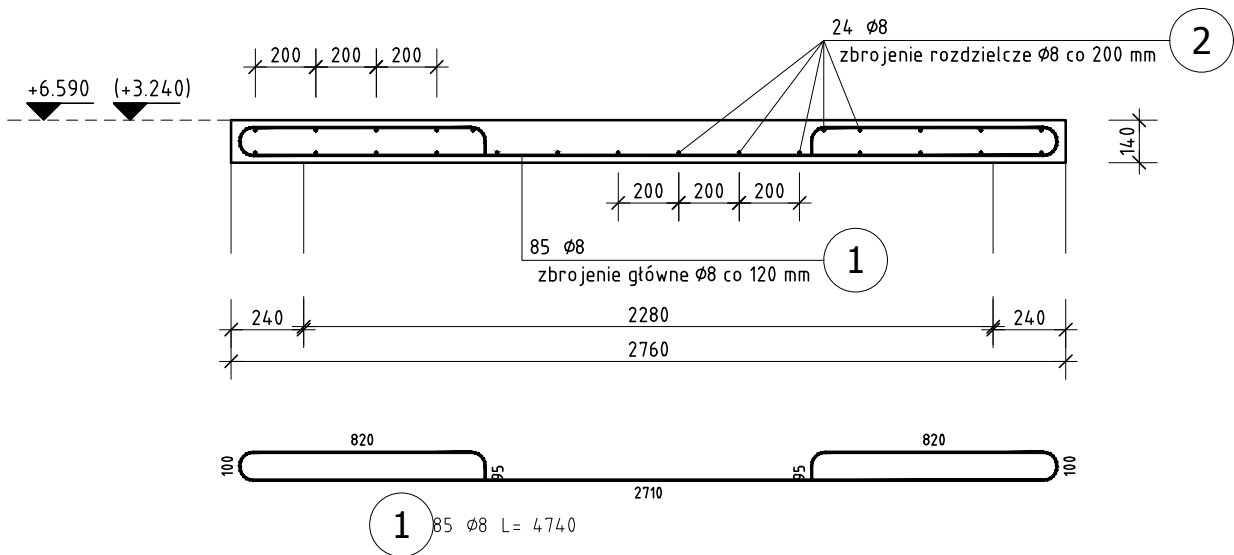


PŁYTA ŻELBETOWA
 PL-2

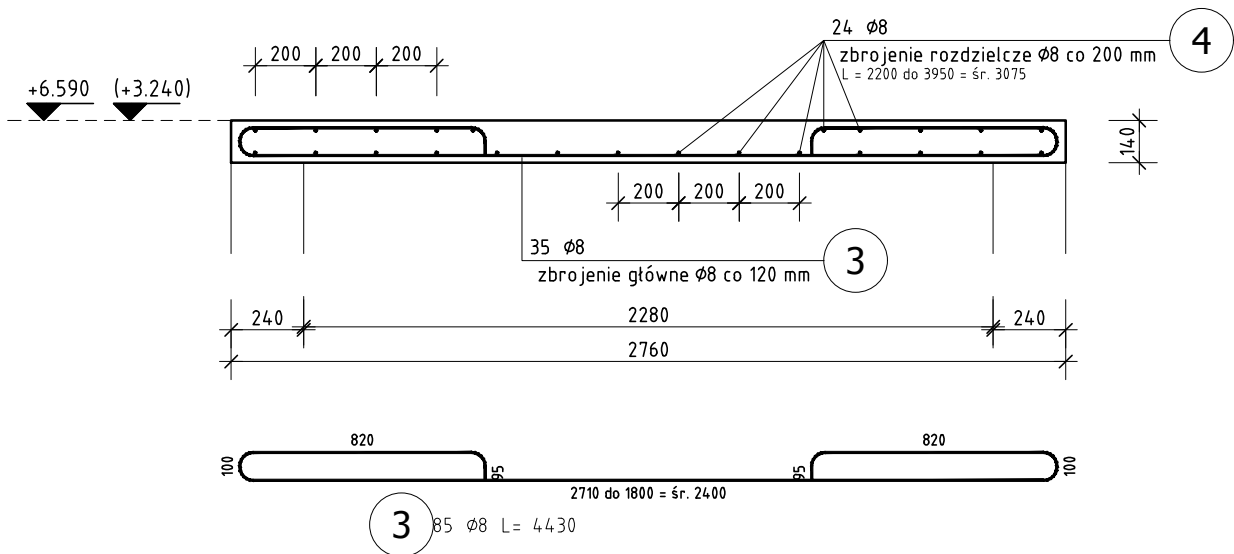
Przekrój A-A

PL-2.1 - L = ok. 10,0 m



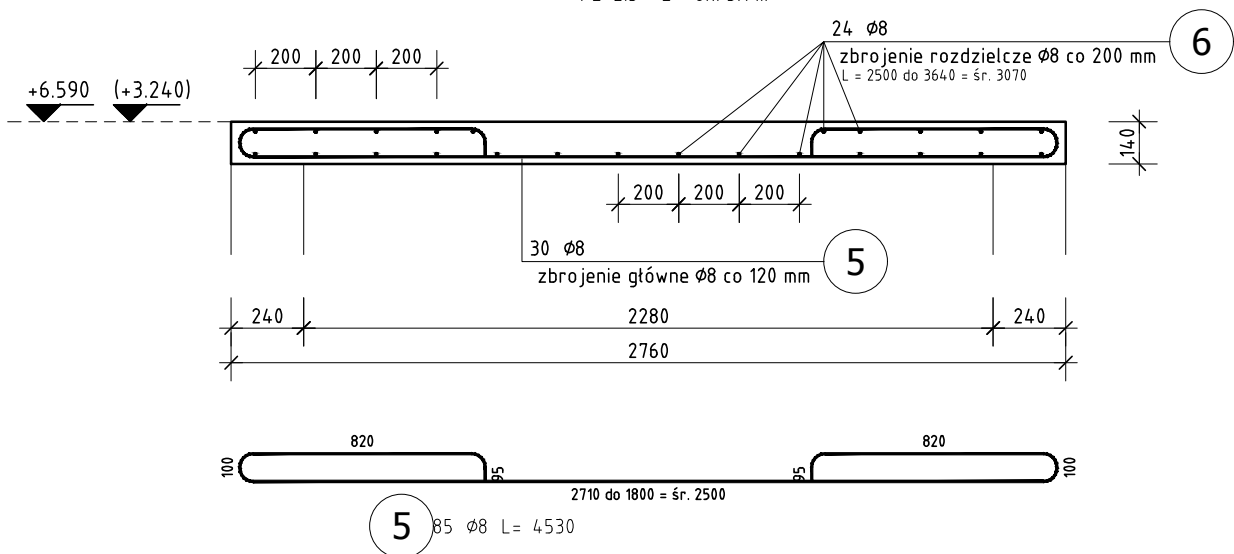
Przekrój B-B

PL-2.2 - L = ok. 4,0 m



Przekrój C-C

PL-2.3 - L = ok. 3,1 m



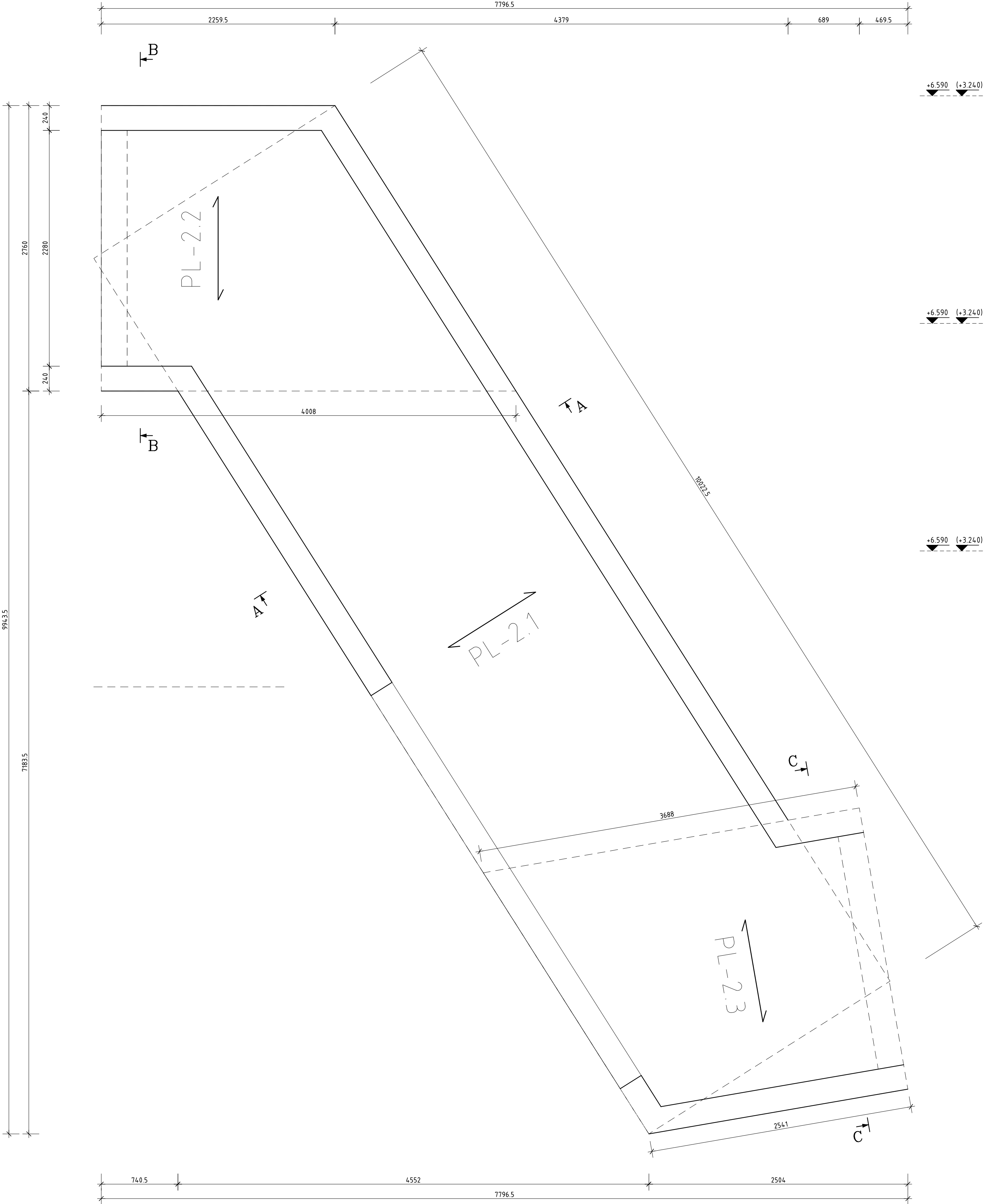
ZESTAWIENIE STALI ZBROJENIOWEJ

| POZ. | NR PRĘTA | Ø [mm] | DŁUGOŚĆ [m] | ILOŚĆ | | | DŁ. ŁĄCZNA [m] B500SP Ø8 |
|---|----------|--------|-------------|--------|--------|-------|--------------------------|
| | | | | PRĘTÓW | x POZ. | RAZEM | |
| Poz. PL-2 - Płyta żelbetowa PL-2 - 2 szt. | | | | | | | |
| PL-2 | 1 | 8 | 4,740 | 85 | 2 | 170 | 805,80 |
| | 2 | 8 | 10,000 | 24 | 2 | 48 | 480,00 |
| | 3 | 8 | 4,430 | 35 | 2 | 70 | 310,10 |
| | 4 | 8 | 3,075 | 24 | 2 | 48 | 147,60 |
| | 5 | 8 | 4,530 | 30 | 2 | 60 | 271,80 |
| | 6 | 8 | 3,075 | 24 | 2 | 48 | 147,60 |
| DŁUGOŚĆ RAZEM [m] | | | | | | | 2162,90 |
| MASA JEDNOSTKOWA [kg/m] | | | | | | | 0,395 |
| MASA [kg] | | | | | | | 854,35 |
| MASA CAŁKOWITA [kg] | | | | | | | 854,35 |

- 1) Opis kształtu pręta: PN-EN ISO 3766 (gabarytowy)
 2) Opis długości haka: gabarytowy
 3) Długość pręta L: suma wymiarów gabarytowych

BETON C25/30
 STAL A-IIIN B500SP

UWAGA: Wszystkie wymiary należy sprawdzić na budowie.



1. TOLERANCJE:
 - tolerancje wg EN 1090-2, Załącznik D klasa 1
 - spoiny EN ISO 5817, poziom: B (czolowe), C (pachw.)
 - klasa wykonania wg EN 1090, EXC2
2. SPÓJNY:
 - spoiny niezdefiniowane:
 - spoina pachwinowa jednostronna a = 0,7hmin
 - spoina pachwinowa obustronna a = 0,5hmin
 - spoina czolowa a = 1min
 - kontrola wizualna spoin - 100%, inne badania 10%
 - wszystkie spoiny ciagle i szczelne

3. PRZYGOTOWANIE POWIERZCHNI:
 - konstrukcja cynkowana zgodnie z EN ISO 1461
 - konstrukcję należy przygotować do cynkowania ogniowego, zgodnie z wytycznymi zakładu wykonującego usługę.
 - w szczególności zwrócić uwagę na:
 a. położenie i wymiary otworów odpowietrz. w profilach zamkniętych i przepływowych
 b. odpowiednią ilość i wymiary otworów dopływowych, odpływowych i przepływowych
4. OZNACZENIA NA RYSUNKU:
 EP - element pozycji (pojedyncza blacha, profil)
 EW - element wysłkowy



Biuro: ul. Ptasia 2b, 65-520 Zielona Góra.

Siedziba: ul. Św. Mikołaja 19, 50-128 Wrocław

ZADANIE : ROZBUDOWA OŚRODKA INTEGRACJI SPOŁECZNEJ - ZAKŁADU PIELEGNACZYNO OPIEKUNICZEGO O NOWY BUDYNEK POŁĄCZONY ŁĄCZNIKIEM Z BUDYNKIEM ISTN. WRAZ Z BUDOWĄ PARKINGU I IEZBEDNĄ INFRASTRUKTURĄ TECHNICZNĄ - ul. Prosta, dz. nr 194/1, 194/3, 194/6 i 88 obręb 21, jedn. ewid. m. Zielona Góra

| | | | |
|---|---------------|---|----------------------------------|
| INWESTOR : OŚRODEK INTEGRACJI SPOŁECZNEJ - 65-001 Zielona Góra ul.Prosta 47A | PODPIS | PROJEKT : PROJEKT TECHNICZNY KONSTRUKCJI | MATERIAŁ : C25/30, A—IIIN |
| PROJEKTANT : mgr inż. Jerzy Cierpicki upr. bud. 79/89/ZG | | POZYCJA : Płyty żelbetowe | SKALA : 1:25 |
| SPRAWDZAJĄCY : mgr inż. Andrzej Wegner upr. bud. 5/2001/Gw | | RYSEK : Płyta żelbetowa PL-2 | DATA : 2021-05-30 |
| OPRACOWAŁ : mgr inż. Jerzy Cierpicki | | RYSEK NR : PT-K-BP-610 | REW.Nr : Rew0 |